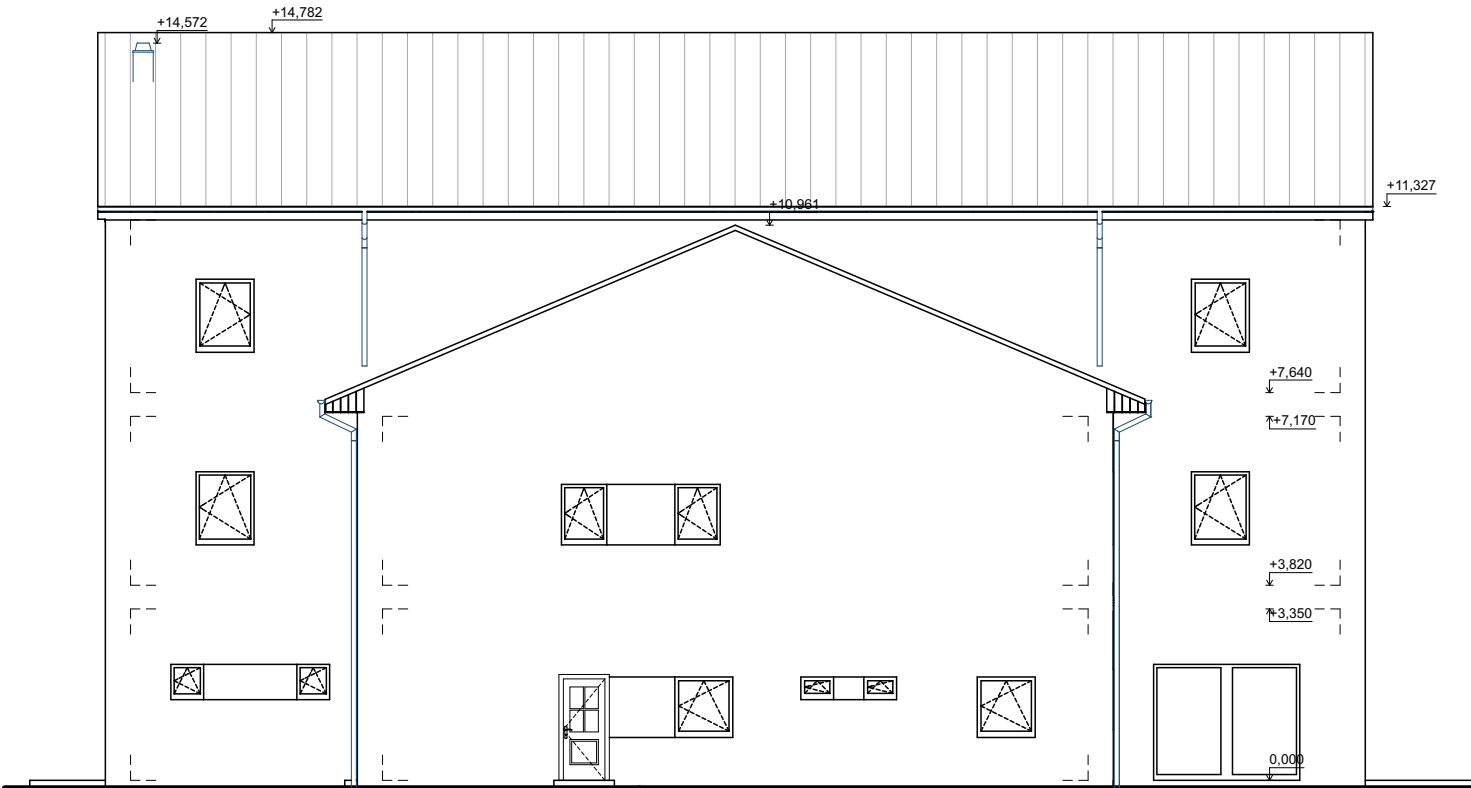



JIHOZÁPADNÍ POHLED



0,000 = 593,100 m n.m., B.p.v. / SOUŘADNICOVÝ SYSTÉM S-JTSK

PŘEDMĚT	DIPLOMOVÁ PRÁCE			FAKULTA STAVEBNÍ Ústav pozemního stavitelství	
VYPRACOVAL	Bc. MIROSLAV PECHÁČEK				
VEDOUCÍ PRÁCE	Ing. RADIM SMOLKA, Ph.D.				
STAVEBNÍK					
MÍSTO STAVBY	JAMNÉ NAD ORLICÍ, K.Ú.: JAMNÉ NAD ORLICÍ, P.Č. 1674/5				
NÁZEV STAVBY	PENZION V JAMNÉM NAD ORLICÍ				
			FORMÁT	A3	
STAVEBNÍ OBJEKT	SO.01 STAVEBNÍ OBJEKT 1 - PENZION		DATUM	1/2025	
ČÁST	PŘÍPRAVNÉ A STUDIJNÍ PRÁCE		STUPEŇ PD	DPS	
OBSAH:	STUDIE - POHLEDY		MEŘÍTKO	Č. VÝKRESU	
			1:100	S.07	